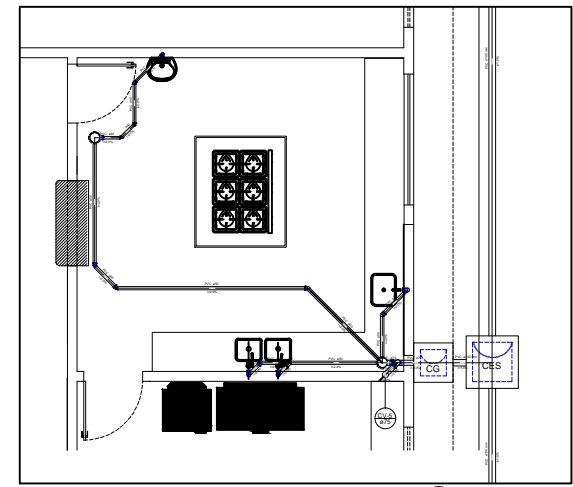
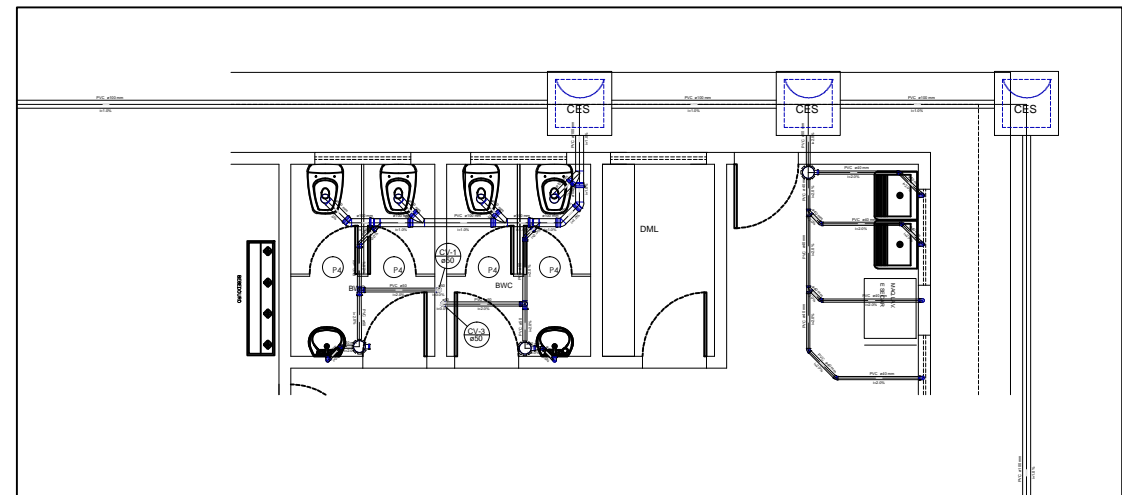


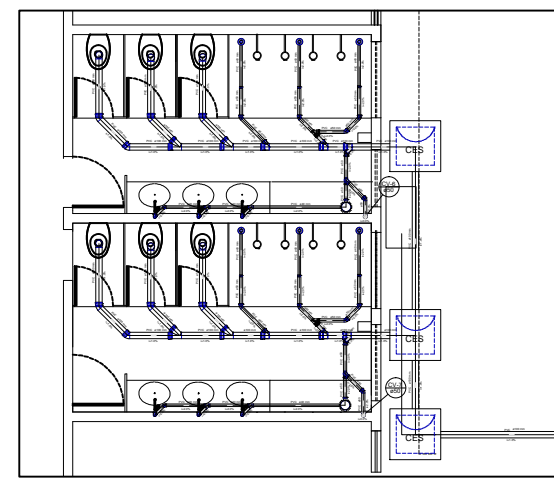
Detalhe S2



Detalhe S4



Detalhe S3



Detalhe S5

**1 DETALHAMENTOS**  
ESC: 1/200

Detalhe S1  
escala 1:25

**1 DETALHAMENTOS**  
ESC: 1/100



PREFEITURA MUNICIPAL DE  
**VÁRZEA GRANDE**  
*amar • cuidar • acreditar*

## PREFEITURA MUNICIPAL DE VÁRZEA GRANDE

Av. Castelo Branco, Espaço Municipal, 2500 - Centro Sul, Várzea Grande/MT  
CEP 78125-700 - Fone/Fax: 65 3688 8000

PROJETO: **CMEI NAIR SACRE**

LOCALIZAÇÃO: **RUA Y, QUADRA 68 BAIRRO CRISTO REI- VG**

OBRA: **REFORMA E AMPLIAÇÃO**

ASSUNTO: **PROJETO SANITÁRIO**

UNIDADE: **METRO**

AUTOR DO PROJETO:

AUREO EMANOEL DA SILVA  
ENGENHEIRO CIVIL  
CREA-MT 042435

ESCALA: **INDICADA**

DATA: **JANEIRO/2020**

ÁREA TOTAL TERRENO:  
**4.861,96m²**  
ÁREA CONST. EXISTENTE:  
**787,27m²**  
ÁREA DE AMPLIAÇÃO  
**118,85m²**  
ÁREA TOTAL  
**5.768,00m²**

FOLHA N°

**02/02**